

O N B U N R E L A Y C O N C E R T

おんぶんリレーコンサート REIWA

音楽文化会館は、令和を迎え、開館から42年。

おじいちゃんもおばあちゃんも、
お母さんもお父さんも、
僕もわたしも、
ここで、音楽を聴いたり、
かなでたり、してきました。

昭和、平成、そして令和へと、
3つの時代をまたいで
たくさんの感動が生まれ、
引き継いできました。

そして…。長い長い時間、
みんなに愛されてきた、おんぶんのホールで、
令和の時代も、リレーコンサートが幕を開けます。

さあ音楽を楽しみに、いらっしゃってください。
街の音楽家たちが、
思い思いの演奏をお届けしようと待っています。
音楽に出会おう、一緒に音楽をわかちあおう！



**入場は
無料です!**

全席自由

2020年(令和2年)

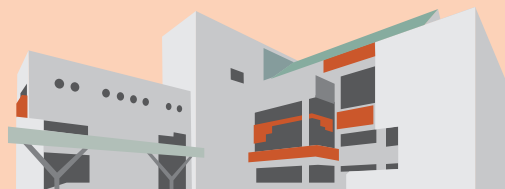
と き **2月15日(土) 13:00~21:30**
2月16日(日) 10:00~19:00

ところ **新潟市音楽文化会館 ホール**

お問合せ

新潟市音楽文化会館 (9:00~17:00受付/休館日をのぞく)

〒951-8132 新潟市中央区一番堀通町3-2 TEL:025-224-5811 FAX:025-224-5813
E-mail: onbun@niigata.email.ne.jp



3つのカテゴリーにわかれて、演奏をお届けします! /



ジュニア

小学生・中学生より



エンジョイ

お客さまと音楽を楽しみたい方々より



スペシャル

より特別な演奏をお届けしたい方々より

公演スケジュール

2月15日(土)

13:00~14:00 ジュニア
14:00~18:30 エンジョイ
19:30~21:30 スペシャル

2月16日(日)

10:00~10:40 ジュニア
10:40~16:30 エンジョイ
16:30~19:00 スペシャル

*途中休憩あります。詳しくは中面をご覧ください。

- 演奏中の入退場は、演奏およびお客さまの鑑賞の妨げとなりますのでご遠慮ください。演奏中にご来場になった場合、出演者の入れ替えの際にお入りいただきます。時間にゆとりをもってご来場ください。
- 未就学児もご入場いただけますが、ほかのお客さまのご迷惑にならないようご配慮をお願いします。
- 写真撮影、録音、録画はできますが、フラッシュ撮影や通路への機材設置などはご遠慮ください。
- みなさまにもご協力をいただいて、素晴らしいコンサートにしていきたいと思います!

お客さまお楽しみ企画《リレーコンサート観客賞》を創設します!

ご来場のみなさまの投票により、観客賞を決定し後日ホームページで発表します。
たくさんの組を聴いた人ほど投票ポイントが多くなります。(例えば、10組聴けば10ポイント)
ぜひいろいろな演奏を聴いて、あなたのお気に入りを教えてください!

■アクセス

バスでお越しの方

- 新潟駅万代口よりバスで15分~20分
萬代橋ライン(BRT) 青山方面行「市役所前」下車 徒歩5分

お車でお越しの方

- 新潟駅万代口より15分
- 新潟中央I.C.より20分(関越自動車道/磐越自動車道)

■駐車場のご案内

お車でご来場の場合は、周辺の白山公園駐車場をご利用ください。

- 駐車場A、B、C、D合わせて約590台
- 30分100円、大型車(要予約)30分200円
- 入庫 / 8:00 ~ 23:00 (出庫は24時間可能)
- 障がい者用駐車スペースあり

*公演状況により周辺駐車場が混雑する場合がございます。
お時間にゆとりをもってお越しいただくか、公共交通機関をご利用ください。



■白山公園駐車場 周辺地図



●白山公園駐車場A~D
白山公園駐車場に関するお問い合わせ
白山公園管理事務所 025-225-3021

ジュニアA (13:00~14:00)

Table with 4 columns: No, 出演者, 演奏スタイル, 曲目. Contains 10 rows of performance details for Junior A.



エンジョイA (14:00~16:30)

Table with 4 columns: No, 出演者, 演奏スタイル, 曲目. Contains 27 rows of performance details for Enjoy A.

音楽を愛し 楽しんでいる人が 多くいることを知って うれしくなりました! 【お客さまの声】

エンジョイB (16:30~18:30)

Table with 4 columns: No, 出演者, 演奏スタイル, 曲目. Contains 28 rows of performance details for Enjoy B.



生演奏は やはり耳に 心地良いです 【お客さまの声】

スペシャルA (19:30~21:30)

Table with 4 columns: No, 出演者, 演奏スタイル, 曲目. Contains 14 rows of performance details for Special A.

ジュニアB (10:00~10:40)

Table with 4 columns: No, 出演者, 演奏スタイル, 曲目. Contains 5 rows of performance details for Junior B.

心に残る 音楽でした! 一生懸命さが 伝わりました 【お客さまの声】

エンジョイC (10:40~12:00)

Table with 4 columns: No, 出演者, 演奏スタイル, 曲目. Contains 7 rows of performance details for Enjoy C.

エンジョイD (13:00~16:30)

Table with 4 columns: No, 出演者, 演奏スタイル, 曲目. Contains 25 rows of performance details for Enjoy D.

いろいろな楽器の 演奏が聴けるし 出演者の年代も様々で 楽しかったです! 【お客さまの声】

聴かないなんて もったいない! 【お客さまの声】

スペシャルB (16:30~19:00)

Table with 4 columns: No, 出演者, 演奏スタイル, 曲目. Contains 14 rows of performance details for Special B.



●やむをえない事情により、曲目などが変更になる場合がございます。 ●演奏の時間帯はおおよその目安です。当日の進行状況により前後することがございますので、時間にゆとりをもってご来場ください。