

旭日の光、落日の陰影

昇龍ベートーヴェンの覇気と、円熟ブラームスの憂愁。
誰の心にも訪れる、若き情熱の日々と、穏やかな実りの時。
才人ウィグルスワースが、交響楽で人生を語ります。

指揮&ピアノ:ライアン・ウィグルスワース
Conductor&Piano = Ryan Wigglesworth

合唱:にいがた東響コーラス
Chorus = Niigata Tokyo Symphony Chorus

合唱指揮:辻 博之
chorus conductor = Hiroyuki Tsuji

©Benjamin Ealovega

2019年
9月15日
5:00p.m.

Sun. 15th September 2019 5:00p.m.

第115回 新潟定期演奏会 東京交響楽団

りゅーとぴあ 新潟市民芸術文化会館 コンサートホール

L.v.ベートーヴェン:ピアノ協奏曲 第1番 ハ短調 op.15
L.v.Beethoven : Piano Concerto No.1 in C major, op.15

L.v.ベートーヴェン:カンタータ「静かな海と楽しい航海」op.112
L.v.Beethoven : Meeresstille und glückliche Fahrt, op.112

J.ブラームス:交響曲 第3番 ヘ長調 op.90
J.Brahms : Symphony No.3 in F major, op.90

■チケット取り扱い りゅーとぴあ | 新潟伊勢丹 | セブン-イレブン (セブンチケット <http://7ticket.jp/>)
※りゅーとぴあ以外では取り扱いのない席種もございますので事前にご確認ください。
りゅーとぴあオンライン・チケット <http://www.ryutopia.or.jp/>

■チケット発売日 N-PACmate(友の会):5月16日(木) | 一般:5月22日(水)

■チケットお問い合わせ・お申込み りゅーとぴあチケット専用ダイヤル TEL.025-224-5521 (11:00~19:00 休館日は除く)

■チケット料金 S席¥7,500 | A席¥6,000 | B席¥4,500 | C席¥3,000 | D席¥2,000

U25シート¥1,500(税込) 25歳以下の方のための割引券です

コンサート当日空席がある場合に限り特別価格1,500円でご購入いただけます。(3:00p.m.よりインフォメーションで販売します)
 対象/25歳以下の方(未就学児を除く) 取扱い/りゅーとぴあのみ 購入時に年齢のわかるものをご提示いただけます。 席種及び座席番号の指定はできません。

東京交響楽団楽団員によるアンサンブルコンサートを開催します。
どなたでも自由にお越しください。

東響ロビーコンサート 入場無料

■当日/0:30~1:00p.m. ■会場/コンサートホール・ホワイエ
■出演者・プログラム/調整中(決定次第、りゅーとぴあHP等で発表します。)

りゅーとぴあ
新潟市民芸術文化会館

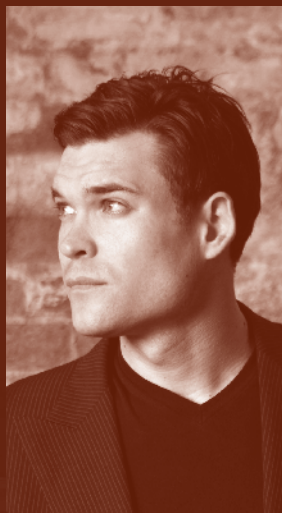
〒951-8132
新潟市中央区一番堀通町3番地2(白山公園内)
<http://www.ryutopia.or.jp>

第115回
新潟定期
演奏会の
聴きどころ

春秋と陰影、どちらも「富む」と表現されるのはなぜでしょう。春秋に富む青年ベートーヴェンは、未来に光を見ていた。一方、老いを目前にしたブラームスは光を過去に、あるいは今は手にあったとしても、やがて消え去るものとして見ていた。2つの視線が交錯する魅力に富んだプログラムを、才人ウィグルスワースが指揮とピアノでご案内します。
(りゅーとぴあ事業企画部)

ライアン・ウィグルスワース (指揮・ピアノ)

イギリス生まれ。ライアン・ウィグルスワースは若い世代の最も才能豊かな作曲家＝指揮者として地位を築いている。2015年から2018年まで、マンチェスターのハレ管弦楽団の首席客演指揮者を務めたほか、イングリッシュ国立オペラ(ENO)、グラッフェネク音楽祭2018のコンポーザー・イン・レジデンスを務めた。指揮者としてはバロックから現代音楽まで幅広いレパートリーを誇り、英ロイヤル・オペラでバードウィッスル作曲の「ミノタウルス」を指揮、ENOで自作の新作オペラ「冬物語」「コジファントゥッテ」「カルメン」を指揮しているほか、ロンドン・フィル、フィルハーモニア管、バーミンガム市響、BBC響などの英国の主要なオーケストラと共演を重ねている。近年および今後の活動は、ヨーロッパ室内管、バイエルン放送響、バンベルク響、ベルゲン・フィル、コンセルトヘボウ管などへ客演する。また2019年1月からは故オリヴァー・ナッセンの後任として、英国王立音楽院の教授に就任した。



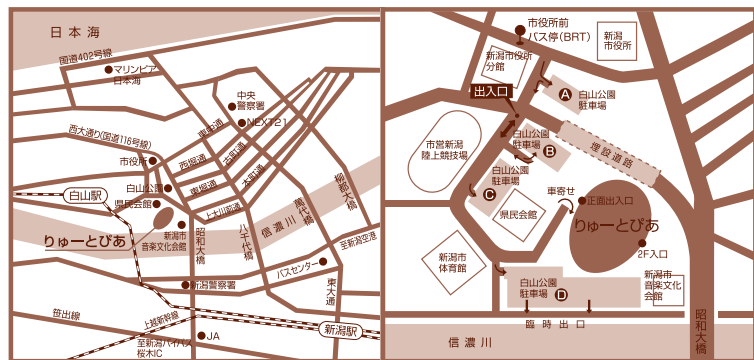
東京交響楽団

1946年東宝交響楽団として創立、1951年東京交響楽団に改称。新潟市とは準フランチャイズ契約を結び、1999年から定期演奏会や特別演奏会を開催。2014-15シーズンよりジョナサン・ノットが第3代音楽監督に就任し、桂冠指揮者に秋山和慶、ユベール・スダーン、正指揮者に飯森範親、名誉客演指揮者に大友直人を擁する。文部大臣賞、京都音楽賞大賞、毎日芸術賞、文化庁芸術作品賞、サントリー音楽賞、川崎市文化賞等を受賞。川崎市のフランチャイズオーケストラ、(公財)八王子市学園都市文化ふれあい財団とのパートナーシップ協定を結び、各地域に根ざした活動を行っている。教育面でも「こども定期演奏会」「0歳からのオーケストラ」が注目を集めている。サントリーホール、ミュゼ川崎シンフォニーホール、東京オペラシティコンサートホール、りゅーとぴあ新潟市民芸術文化会館で定期的に公演を行なう他、新国立劇場のレギュラーオーケストラとして毎年オペラ・バレエ公演を担当。海外公演も数多く、これまでに58都市で78公演を行っている。



にいがた東響コーラス

新潟市民と東京交響楽団が一体となって、質の高い合唱付きオーケストラ曲を提供することを目的に、1998年に発足した市民合唱団。指揮者や指導者、ピアニストを東京から招くほか、入団試験や各公演前の出演オーディションなど、常に演奏の質の高さを追求している。東響新潟定期におけるモーツァルト「レクイエム」、ベートーヴェン「ミサ・ソレムニス」、ブラームス「ドイツ・レクイエム」等に出演し高い評価を受けている。



■会館のご案内

- 新潟駅万代口より車で15分 □関越自動車道／磐越自動車道新潟中央ICより車で20分
- 新潟駅万代口よりバスで15分～20分 萬代橋ライン(BRT) 青山方面行「市役所前」下車 徒歩5分
- 新潟空港より車で30分

■白山公園駐車場のご案内

- 白山公園駐車場A.B.C.D合わせて約580台
- ※身障者用駐車場スペースを用意しております。
- ※りゅーとぴあには専用の駐車場がありません。なるべく公共交通機関をご利用ください。なお、自家用車は白山公園駐車場(有料)をご利用いただけますが、混雑する場合がありますので、あらかじめご了承ください。

■プリペイドカード

駐車場料金のお支払いは、プリペイドカードがたいへん便利でお得です。2,000円のカードで3,000円分の駐車場をご利用いただけます。