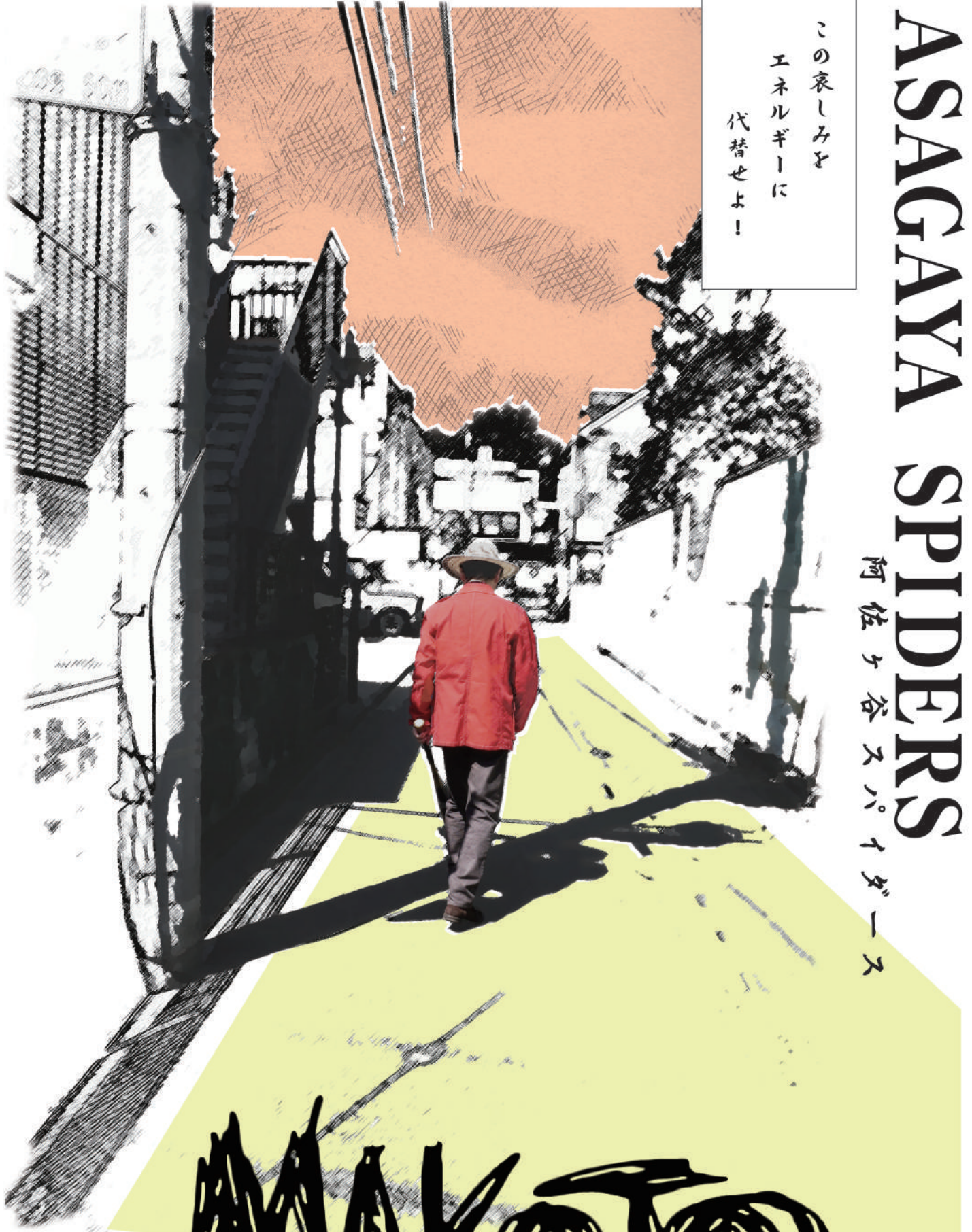


ASAGAWA SPIDERS

阿佐ヶ谷スパイダース

この哀しみを
エネルギーに
代替せよ！



MAKOTO

作・演出 長塚圭史

2018年9月1日(土) 13:30開演



この哀しみをエネルギーに代替せよ!

新生阿佐ヶ谷スパイダース第1弾!

新たな船出となる阿佐ヶ谷スパイダースの新作『MAKOTO』が幕を開きます。2016年の『はたらくおとこ』上演中に草案し、2年間温めてきました失意の男のドラマです。主演は改めて劇団員として加わった中村まこと。さらにオーディションによって7人の新メンバーが加わりました。さて、大いなるギアを入れ直したところで、日本の夏を爆走しようと思います。

-- 長塚圭史 --

阿佐ヶ谷スパイダース
ASAGAYA SPIDERS

MAKOTO

作演出 長塚 圭史

ものがたり

医療事故で妻を失った自称漫画家。

失意の漫画家は妻との思い出を燃やしてゆく。

すると思い出は消えるが、代わりに強大な腕力が漲り次々と怪事件を起こしてゆく。

愛国心溢れる漫画家の言う通り、その悲しみは日本のエネルギーに代わるのか。

破天荒の漫画家と彼を取り巻く市井の人々と家族の物語。



中村まこと



大久保祥太郎



木村美月



坂本慶介



志村真弓子



伊達暁



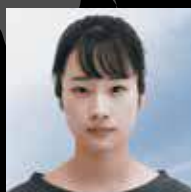
ちすん



長塚圭史



中山祐一朗



藤間爽子



森一生



李千鶴

2018年9月1日(土) 13:30開演(13:00開場)
りゅーとぴあ 新潟市民芸術文化会館・劇場

料金 | 全席指定 | 5,500円
U25シート 2,500円

U25シート[対象] 25歳以下の方 ※未就学児を除く

[取扱い] りゅーとぴあのみ

※座席はバルコニー席、客席両端など多少譲渡りお席となります。

※ご入場時に年齢のわかるものをご提示いただけます。

◆チケット発売日

7/14(土) 演劇バル&N-PACmate(友の会) 先行発売

7/18(水) 一般発売

◆チケット取扱い

りゅーとぴあ(電話・窓口・オンライン)

チケット専用ダイヤル TEL.025-224-5521 ※11:00~19:00/休館日を除く

オンライン・チケット <http://www.ticket.ne.jp/ryutopiaticket/>

チケットぴあ

TEL.0570-02-9999(Pコード:487-707) <http://t.pia.jp>

チケットぴあ店舗、セブンイレブン、サークルK・サンクスで直接販売

◆お申込・お問い合わせ

りゅーとぴあチケット専用ダイヤル TEL.025-224-5521 ※11:00~19:00/休館日を除く

チケットご購入の際のご注意

(以下のことをご了承の上、チケットをお買い求めくださいますようお願い申し上げます)

- ・未就学児はご入場いただけません。また小学生以上の方はチケットが必要です。
- ・お買い上げいただいたチケットのキャンセル・変更はできません。
- ・やむをえない事情により、出演者等が変更されることがあります。
- ・車椅子席はチケット購入時にお申し出ください。※りゅーとぴあのみで取り扱います。

<STAFF>

足立充章/梶原千晶/片平圭衣子/加藤温/唐崎修/齋藤茂男
鈴木太朗/富岡晃一郎/福澤諭志/藤森はるか/村岡希美
山田美紀

主催:公益財団法人新潟市芸術文化振興財団

企画・製作:阿佐ヶ谷スパイダース

サポートシステムのご案内(お申込先/りゅーとぴあチケット専用ダイヤル TEL.025-224-5521)

・託児サービス/対象:生後6ヶ月~小学2年生まで

託児料:未就学児1人1,000円、小学1・2年生1人1,500円

※公演日の2週間前までにお申し込みください。なお定員になり次第、締め切らせていただきます。

※公演日前1週間を過ぎるキャンセルは託児料金と同額のキャンセル料が発生します。

・難聴者赤外線補聴システム/あらかじめお申し込みください。

会館のご案内

・新潟駅万代口より車で15分

・関越自動車道/磐越自動車道新潟中央ICより 車で20分

・新潟駅万代口よりバスで15分~20分

萬代橋ライン(BRT) 青山方面行「市役所前」下車 徒歩5分

・新潟空港より車で30分

白山公園駐車場のご案内

・白山公園駐車場A,B,C,D合わせて約580台

※身障者用駐車スペースを用意しております。

※りゅーとぴあには専用の駐車場がありません。

なるべく公共交通機関をご利用ください。なお

自家用車は白山公園駐車場(有料30分100円)を

ご利用いただけますが、混雑する場合がありますので、あらかじめご了承ください。



駐車料金のお支払いは、プリペイドカードがたいへん便利でお得です。2,000円のカードで3,000円分の駐車場をご利用いただけます。りゅーとぴあ2Fの自動販売機で買い求めください。

りゅーとぴあ
新潟市民芸術文化会館
〒951-8132 新潟市中央区一番堀通町3番地2
(白山公園内)
<http://www.ryutopia.or.jp>