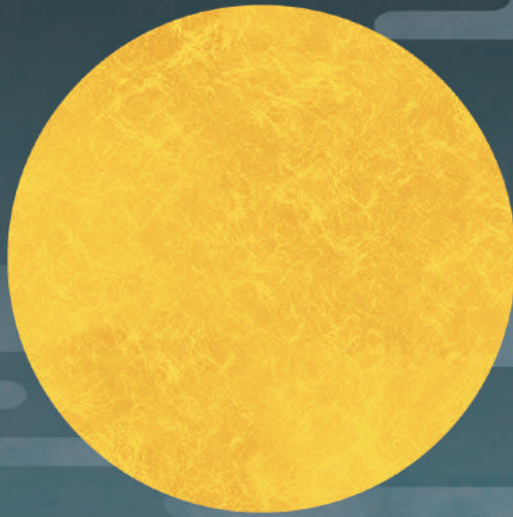


十五夜

能楽堂で楽しむ



秋の名月を能楽堂でご堪能ください

四季折々の和の行事をテーマにした“能楽堂で楽しむ”シリーズ、今回は「十五夜」をテーマに開催！

十五夜の前日である9月9日に、仲秋の名月にちなんだ能^と融^るを、鏡板を外した特別バージョンの能楽堂で上演します。

トークと朗読には人気アナウンサーの遠藤麻理さんが出演！楽しいトークと伝統文化と共に、仲秋の名月をご堪能ください。



大友 順



川瀬 隆士



遠藤 麻理

●内容

- トーク／川瀬 隆士(シテ方宝生流)×田邊 恭資(小鼓方大倉流)×遠藤 麻理(フリーアナウンサー)
- 仕舞／「鶴」川瀬 隆士(シテ方宝生流)
- 朗読／遠藤 麻理
- 半能^と融^る(宝生流) 大友 順(シテ方宝生流) ほか
※見どころの多い能の後半を上演します。

2022年 9月9日(金) 18:45開演 (18:15開場)
りゅーとぴあ新潟市民芸術文化会館 能楽堂

●発売日／<会員先行>6月25日(土) <一般>6月30日(木)

※会員および一般発売日初日はインターネットと電話予約に限定させていただきます。
残席があった場合、翌営業日11:00より窓口にて取扱います。

※この公演は国および新潟県、新潟市のガイドラインに基づき、客席制限は行わずに開催いたします。

●チケット料金／全席指定 3,000円
<U25> 1,500円

※公演時25歳以下の方対象(未就学児を除く)。
ご入場時に年齢がわかるものをご提示ください。

●チケット取扱い／
りゅーとぴあ

●オンライン・チケット <https://piagettii.s2.e-get.jp/ryutopia/pt/> [発売初日11:00~]

●電話 025-224-5521 [発売初日11:00~]

●窓口(りゅーとぴあ2階) [発売初日(会員先行・一般発売ともに) 取扱なし]

※残席がある場合には翌営業日11:00より取扱い開始

●お申込み・お問合せ／

りゅーとぴあチケット専用ダイヤル

TEL.025-224-5521 (11:00~19:00/休館日除く)

オンライン・
チケットは
こちら



癒しの空間・能楽堂で、 季節の移ろいを感じるひとときを。

毎回好評の“能楽堂で楽しむ”シリーズは、日本の四季折々の行事をテーマに能楽堂で和の雰囲気や能を楽しむ企画です。

今回は仲秋の名月の前夜である9月9日に、
「十五夜」をテーマに月にちなんだ能「融」を、
鏡板を外した特別バージョンの能楽堂で上演いたします。

出演者には新潟出身の能楽師のほか、人気アナウンサーの遠藤麻理さんをお迎えして、
トークや朗読など初めて能を観る方にも気軽に楽しめるコンテンツ満載でお贈りします。
能楽堂の落ち着いた空気の中で、季節感と伝統文化をご堪能ください。



内容

●トーク 川瀬 隆士 × 田邊 恭資 × 遠藤 麻理

●仕舞 ^{めえ} 鶴 川瀬 隆士

●朗読 遠藤 麻理

●半能 ^{とおる} 融 (宝生流)

後シテ(源融の霊)

ワキ(旅の僧)

笛

小鼓

大鼓

太鼓

大友 順

野口 能弘

藤田 貴寛

田邊 恭資

柿原 孝則

姥浦 理紗

ほか

●アフタートーク

○ロビーイベント 能面・能装束の展示

能「融」

平安初期の政治家・歌人であり、「源氏物語」のモデルとも言われる源融を取り上げた作品です。皇族出身で左大臣にまで上りつめましたが、権力争いに敗れ政治的不遇の内に生涯を終えました。能「融」の舞台は十五夜、荒れ果てた屋敷の庭、月下に佇む一人の貴公子。東国から京の都へ旅してきた僧の前に、源融の霊が在りし日の姿で現れ、かつての栄華を懐かしみながら舞を舞います。



大友 順 (おおとも じゅん)

シテ方宝生流能楽師。1971年生。新潟県佐渡市出身。18代宗家宝生英雄、19世宗家宝生英照に師事。重要無形文化財総合指定保持者。



川瀬 隆士 (かわせ たかし)

シテ方宝生流能楽師。1984年生。新潟県三条市出身。19世宗家宝生英雄、20代宗家宝生和英、渡邊荀之助に師事。東京藝術大学卒業。



遠藤 麻理 (えんどう まり)

フリーアナウンサー。新潟市出身。2020年6月30日のFM PORT閉局まで17年間「MORNING GATE」のナビゲーターを務め、新潟の朝の顔として人気を博す。同年8月よりBNSラジオ「四畳半スタジオ」パーソナリティー。

新型コロナウイルス感染拡大防止のため、次の点にご留意ください。

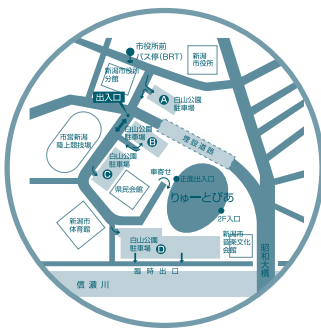
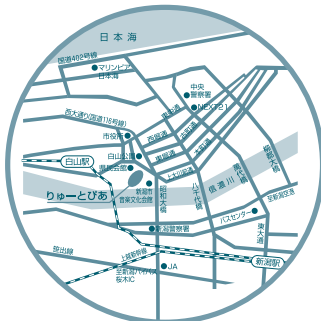
- 平熱より0.5度以上高い発熱や咳、咽頭痛等の症状のある方は来館・入場しないでください。その場合、チケットは払い戻しいたしますのでお申し出ください。(ただし、お申し出は公演当日の開演時間まで受け付けます。)
- マスクの着用、手洗い、手指消毒の徹底と、社会的距離の確保をお願いします。
- 次の行動はしないでください。お客様同士の大声での会話、出演者への声掛け(掛け声等)、出演者への贈り物(お花・お手紙・プレゼント等)、出入り待ち、楽屋訪問
- 当面の間、ピュッフェ営業は行いません。ブランケット等の物品貸出も休止しています。
- 来場時、アンケート用紙に住所、氏名、緊急連絡先等の個人情報をご記入ください。万一、来場者から感染が確認された場合は、情報を保健所等公的機関に提供いたしますのでご了承ください。
- 社会情勢の変化により、公演内容を変更または中止する場合があります。最新の情報はりゅーとびあホームページ (<https://www.ryutopia.or.jp>) にてご確認ください。ご理解とご協力をお願いいたします。

以下のことをご了承の上、チケットをお買い求めくださいますようお願い申し上げます。

- 未就学児はご入場いただけません。また小学生以上の方はチケットが必要です。
- お買い上げいただいたチケットのキャンセル・変更はできません。
- やむをえない事情により出演者、内容等が変更されることがあります。
- 車椅子席はチケットご購入時にお申し出ください。
- この公演は国および新潟県、新潟市のガイドラインに基づき客席制限は行わずに開催いたします。

サポートシステムのご案内(お申込先/りゅーとびあチケット専用ダイヤル TEL.025-224-5521)

- 託児サービス/対象: 生後6ヶ月~小学2年生まで
託児料: 未就学児1人1,000円、小学1・2年生1人1,500円
※公演日の2週間前までにお申し込みください。なお定員になり次第、締め切らせていただきます。
※公演日前1週間を過ぎたキャンセルは託児料金と同額のキャンセル料が発生します。
- 難聴者赤外線補聴システム/あらかじめお申し込みください。



会館のご案内

- 新潟駅万代口より車で15分
- 関越自動車道/磐越自動車道新潟中央ICより車で20分
- 新潟駅万代口よりバスで15分~20分
萬代橋ライン(BRT)青山方面行
「市役所前」下車 徒歩5分
- 新潟空港より車で30分

白山公園駐車場のご案内

- 白山公園駐車場A.B.C.D合わせて約580台
※障害者用駐車場スペースを用意しております。
※りゅーとびあには専用の駐車場がありません。
なるべく公共交通機関をご利用ください。なお、自家用車は白山公園駐車場(有料30分100円)をご利用いただけますが、混雑する場合がありますので、あらかじめご了承ください。

<プリペイドカード>

駐車料金のお支払いは、プリペイドカードがたいへん便利でお得です。2,000円のカードで2,000円分の駐車場をご利用いただけます。

