

今年の大晦日の午後は、  
豪華にリゅーとぴあコンサートホールで!

時をこえて永遠に輝く、  
20世紀最高の作曲家たち

# りゅーとぴあ ジルベスター コンサート 2023

2023年 **12月31日** 日 回

■15:00開演(14:15開場) ■17:20終演(予定)

【12:00開館 18:30閉館】

りゅーとぴあ 新潟市民芸術文化会館 コンサートホール



りゅーとぴあ開館25周年記念事業

主催:公益財団法人新潟市芸術文化振興財団、NST新潟総合テレビ 企画制作:りゅーとぴあ事業企画部  
助成:文化庁芸術振興費補助金(舞台芸術等総合支援事業) | 独立行政法人日本芸術文化振興会

※この事業は新潟市からの補助金の交付を受けて実施しています。



# 豪華絢爛



©Atsushi Yokota

原田慶太楼 Harada Keitaro (指揮)

欧米を中心に活躍を続け、2021年東京交響楽団正指揮者に就任。サヴァンナ・フィルハーモニック音楽 & 芸術監督。米国シヨルティ財団キャリア支援賞6度、2023年には日本人で初めてトップのコンダクター賞受賞。第29回渡邊曉雄音楽基金音楽賞、第20回齋藤秀雄メモリアル基金賞受賞。 [kharada.com/@KHconductor](http://kharada.com/@KHconductor)



亀井聖矢 Kamei Masaya (ピアノ) ※

2022年11月、若手音楽家の登竜門、ロン=ティボ国際音楽コンクールで第1位、併せて「聴衆賞」「評論家賞」を受賞。凱旋となったその後の日本ツアーでは、各地で熱狂を巻き起こした。2001年生まれ。日本音楽コンクールピアノ部門第1位、ピティナ・ピアノコンペティション特級グランプリ受賞。



石丸由佳 Ishimaru Yuka (オルガン)

新潟市に生まれる。2010年、シャルトル国際オルガンコンクールで優勝。パリのノートルダム大聖堂やマドレーヌ寺院をはじめとするヨーロッパ10カ国以上の各地、また日本全国でリサイタルを行っている。2020年4月、新潟市民芸術文化会館第4代専属オルガニストに就任。武蔵野音楽大学非常勤講師。  
公式HP : <http://yukaishimaru.pecori.jp>

今を時めく指揮者、ソリスト、

オーケストラ、そしてNoism !

奏でられるのは20世紀前半を彩った名曲の数々…

りゅーとぴあ開館25周年のメモリアル・イヤーを

締めくくるにふさわしい、

豪華絢爛なジルベスターコンサート !



# 音楽の祭典

Noism



Noism Company Niigata (ノイズム) (舞踊) ※※※

2004年設立。リゅーとぴあを本拠地とする我が国初の公共劇場専属舞踊団。芸術総監督・金森稜、国際活動部門芸術監督・井関佐和子、地域活動部門芸術監督・山田勇気。3つの集団 (Noism0、1、2) があり、世界に向けてグローバルに展開する活動と、市民や市内の学校へのプログラムを活発に行い、国内外から高い評価を受けている。



©YUJI INAGAKI

服部百音 Hattori Mone (ヴァイオリン) ※※

2009年ポーランドで行なわれたヴィエニャフスキ国際ヴァイオリンコンクールで史上最年少第1位・特別賞を受賞。2013年ヤング・ヴィルトゥオーゾ国際コンクールでグランプリ。21年10月、桐朋学園大学音楽学部大学院に進学。使用楽器は日本ヴァイオリンより特別賞与のグアルネリ・デル・ジェス。



©T. Tairadate

東京交響楽団 Tokyo Symphony Orchestra (管弦楽)

1946年創立、1951年「東京交響楽団」に改称。1998年新潟市と準フランチャイズ提携を結び、現在まで130回を超える新潟定期演奏会を行う他、子ども達のための演奏会や小学校訪問も数多く行っている。第3代音楽監督ジョナサン・ノットのもとで極めて挑戦的で活発な演奏を行い、注目を集めている。

佐藤智香子 Sato Chikako (司会)

フリー・アナウンサー。料理家でもあり、リゅーとぴあの音楽企画と世界の料理をコラボした講座「ヨーロッパ美味美音紀行」は毎回好評。著書「ONIGIRI:365wonderful recipes!」は2020年グルマン世界料理本大賞(英語版)のお米部門(E18RICE)で第一位となった。

## ◆プログラム ラフマニノフ生誕150年 & 20世紀最高の作曲家たち

開場時、ウェルカム・オルガン演奏があります

- L.バーンスタイン(マソン編曲):  
ウエストサイド物語セレクション
- S.ラフマニノフ:ピアノ協奏曲第2番 ハ短調 作品18※(ピアノ亀井聖天)
- 吉松隆:リゅーとぴあファンファーレ
- A.ハチャトゥリヤン:剣の舞(バレエ「ガイーヌ」より)
- E.エルガー:愛の挨拶 作品12※※(ヴァイオリン服部百音)
- M.ラヴェル:演奏会用狂詩曲「ツイガーヌ」※※(ヴァイオリン服部百音)
- M.ラヴェル:ボレロ※※※共演:Noism

## チケット情報

■チケット料金：全席指定 10,000円 U25 6,000円

※公演時25才以下の方対象（未就学児を除く）。  
ご入場時に年齢がわかるものをご提示ください。

■チケット発売日：会員先行 9月19日(火) 一般発売 9月23日(土・祝)

会員および一般発売初日はインターネットと電話予約に限定させていただきます。  
残席があった場合、翌営業日11:00より、窓口にて取扱います。

■チケット取扱い：りゅーとびあ

□オンライン・チケット

<https://piagettii.s2.e-get.jp/ryutopia/pt/> [発売初日11:00~]

□電話 025-224-5521 [発売初日11:00~]

□窓口（りゅーとびあ2階）[発売初日（会員先行・一般発売ともに）取扱いなし]

※残席がある場合には翌営業日11:00より取扱い開始

■お申込み・お問い合わせ：りゅーとびあチケット専用ダイヤル

025-224-5521 (11:00~19:00/休館日除く)

※12月29~30日のりゅーとびあチケット専用ダイヤル、2階インフォメーションの営業はありません。  
この間のチケットご購入はオンライン・チケットのみとなります。残券がある場合、12月31日12:00からりゅーとびあ2階インフォメーションで販売いたします（窓口のみ）。



▲オンライン・チケットはこちら

■チケット購入の際のご注意

- コンサートの性格上、未就学児の同伴はお断りしております。小学生以上はチケットが必要です。
- お買い上げいただいたチケットのキャンセル・変更はできません。
- やむを得ぬ事情により、出演者・曲目・その他を変更する場合があります。
- 車椅子席は、りゅーとびあチケット専用ダイヤルまでお問い合わせください。

■サポートシステムのご案内

- お申し込み/  
りゅーとびあチケット専用ダイヤル025-224-5521
- 託児サービス/  
対象：生後6ヶ月以上~小学校2年生まで  
託児料：未就学児1人1,000円  
小学1・2年生1人1,500円

※公演日2週間前までにお申し込みください。なお、定員になり次第締め切らせていただきます。  
※公演日前1週間を過ぎてからのキャンセルは託児料と同額のキャンセル料が発生します。

- 難聴者赤外線補聴システム/  
予めお申し込みください。

## アクセス



■会館のご案内

- 新潟駅万代口より車で15分
- 関越自動車道/  
磐越自動車道新潟中央ICより車で20分
- 新潟駅万代口よりバスで15分~20分  
萬代橋ライン（BRT）青山方面行「市役所前」  
下車徒歩5分
- 新潟空港より車で30分

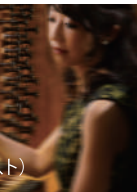
■白山公園駐車場のご案内

- 白山公園駐車場A.B.C.D合わせて約580台
- ※障害者用駐車スペースを用意しております。
- ※りゅーとびあには専用の駐車場がありません。
- なるべく公共交通機関をご利用ください。なお、自家用車は白山公園駐車場（有料30分100円）をご利用いただけますが、混雑する場合がありますので、あらかじめご了承ください。

駐車場料金のお支払いは、プリペイドカードがたいへん便利でお得です。2,000円のカードで3,000円分駐車場をご利用いただけます。りゅーとびあ1Fの自動販売機でお買い求めください。

## 開場時 ウェルカム・オルガン 演奏あります

オルガン演奏：石丸由佳  
（りゅーとびあ第4代専属オルガニスト）



## レストランのご案内

公演当日、りゅーとびあ館内のレストランは次の時間で営業いたします。

- 2階 わたしの珈琲店 12:00~15:00
- 6階 旬彩 柳葉亭 12:00~15:00

## 座席表

