

公演情報を知るには The performance information

✓ りゅーとぴあホームページ

すべてのイベントをカレンダー形式で掲載。オンライン・チケットもここからアクセス。

✓ りゅーとぴあマガジン／カレンダー

りゅーとぴあ主催公演の見どころなどを詳しく紹介。料金・発売日なども掲載。

✓ 公演チラシ

当館2Fロビーに約30mにわたってチラシを設置。首都圏の公演などもここでチェック。

チケットの買い方 How to buy tickets

1 インターネット予約

りゅーとぴあオンライン・チケットなら24時間利用OK。
詳しくはホームページへ。

🔍 <https://piagettii.s2.e-get.jp/ryutopia/pt/>



2 電話予約

りゅーとぴあチケット専用ダイヤルでは、オペレーターが丁寧にサポートします。

☎ **025-224-5521** (10:00~17:00 休館日を除く)

3 窓口購入

2Fインフォメーションで直接購入から発券まで承ります。(10:00~17:00 休館日を除く)

【開館時間】 9:00~22:00 【休館日】 第2・第4月曜(祝日の場合は翌日)、年末年始(12/29~1/3)

お問い合わせ

- ☐ 2Fインフォメーション TEL.025-224-5622 (10:00~17:00)
- ☐ チケット専用ダイヤル TEL.025-224-5521 (10:00~17:00)
- ☐ 施設利用お問い合わせ TEL.025-224-5621 (9:30~18:00)
- ☐ N-PAC mate友の会事務局 TEL.025-224-5631 (平日 10:00~18:00)
- ☐ 事業企画部 TEL.025-224-7000(平日 10:00~18:00)



りゅーとぴあ時間の 楽しみ方 BOOK

How to enjoy
Ryutopia

りゅーとぴあを楽しむ。 ぼくたちは生きている。

信濃川のほとり、緑豊かな公園の中に
りゅーとぴあは建っています。

日常を離れ、ちょっとそこまで非日常へ出かけたいとき。
最近忙しくて心に休息が足りないとき。
子どもと一緒に、楽しいひとときを過ごしたいとき。

そんなとき、あなたの行く先のひとつに
りゅーとぴあがなれたら、とてもうれしく思います。

このガイドブックでは、りゅーとぴあに馴染みのない方に、
さまざまな楽しみ方をご紹介します。
ぜひご覧いただき、足を運んでいただけたら幸いです。

そして何より、「来てみて良かったなあ」と
褒めていただけたら…。もう最高！



Contents

- 03 **楽しみ方 その1**
散歩するだけでもいいのでしょうか？
- 05 **楽しみ方 その2**
お得に楽しめる公演はありますか？
- 07 **楽しみ方 その3**
親子で楽しみたいです！
- 08 **楽しみ方 その4**
子どもが、自分でも何かやってみたいって！
- 09 **楽しみ方 その5**
体験型のイベントに参加したいです
- 10 **楽しみ方 その6**
舞台裏を見たり、学んだりできますか？
- 11 **楽しみ方 その7**
ノイズム
Noismの楽しみ方を教えてください！
- 13 **楽しみ方 その8**
りゅーとぴあの会員制度があると聞きました
- 15 **公演情報を知るには／チケットの買い方**

このガイドブックはりゅーとぴあの施設と主催事業に関する情報をご案内しています。

りゅーとぴあ
時間の
楽しみ方

その1



散歩するだけでも いいのでしょうか？

もちろんです。ごゆっくりどうぞ！

「りゅーとぴあってチケットがないと楽しめないの？」と聞かれますが、館内や屋上、周囲の公園で、どうぞご自由にお過ごしください。なんと言ってもここは市民の憩いの場なんですから。

How to enjoy Ryutopia



Q.1 りゅーとぴあの周りって いくつ庭園があるの？

A.1 6つの空中庭園と屋上庭園があります。

庭園と庭園は遊歩道でつながっており、水路や池、滝もある潤い空間です。春は桜、秋は紅葉も楽しめますよ。夜は木々がライトアップされて幻想的！

ジョギングついでに
立ち寄るのもおすすめ！



Q.2 屋上庭園って 有料ですか？



A.2 ちょっとした植物園
みたいですが、無料です。

250ヶ所以上のフラワーサークルに30種類以上の植物が植えられている屋上庭園。一年を通して常に花が咲くよう工夫しています。



Q.3 りゅーとぴあの館内って 自由に入れるの？

A.3 どうぞどうぞ。トイレもあります。

ロビーなどの共有スペースは誰でも入ってOK。2Fのカフェにはドリンクから軽食まで揃っているから、ぜひ立ち寄ってみて。2Fのショップではお土産も売ってますよ！



Column 休憩できるのはどこ？

2Fロビー、6F展望ラウンジ、屋外では空中庭園各所にベンチが設けられています。2Fと6Fには各種公演のチラシ・パンフレットなどをご用意していますので、ゆっくりとご覧ください。6F展望ラウンジには当館秘蔵のお宝を展示した「りゅーとぴあ INFO BOX」もありますよ！



りゅーとぴあ INFO BOX (6F)

りゅーとぴあ
時間の
楽しみ方

その2



お得に楽しめる 公演はありますか？

よくばりなお客様…大歓迎です！

舞台芸術は結構お高い、というのは先入観かもしれません。
たくさんの市民の皆さんに来てほしいから、お得に楽しめるイ
ベントをはじめ、知られざる「裏ワザ」もご用意しています。

How to enjoy Ryutopia

Q.4 お得といっても、そこそこのことですか？



A.4 1コイン(500円)や
0円のコンサートが
大人気！

お昼時の1時間、たったの1コイン
で上質な演奏とトークを楽しめ
るコンサートが大好評。
また、りゅーとぴあのオーケストラ
東京交響楽団による無料のロ
ビーコンサートは、赤ちゃんから
大人まで幅広い世代で賑わっ
ています！



Q.5 お得なチケットがあったら教えてください！



A.5 若者向けチケットがあります。

特定の公演で、25歳以下限定のお得な
チケット「U25」をご用意しています(未
就学児を除く)。
若い皆さんも、りゅーとぴあへGO！

Q.6 公演以外で お得なことってありますか？

A.6 なんと！
2,000円で3,000円分の
駐車券が買えます！

りゅーとぴあ周辺の「白山公園駐車場」で
使えるプリペイドカードを、館内の自動販
売機でお求めいただけます。ちょっと分か
りにくいところがあるので、スタッフにお声
がけください！



※駐車場内では徐行をお願いします

¥1,000もお得だって!!
~~¥3,000~~
↓
¥2,000

Column パートナーショップで道草を

りゅーとぴあ主催公演のチケットを持って、パートナ
ーショップへ。約40店舗で特別なサービスを受けることが
できます。

公演日から1週間の期間限定です！(一部店舗除く)



いゅーとぴあ
時間の
楽しみ方

その3



親子で
楽しみたいです！

ステキです！ステキすぎます！

How to enjoy Ryutopia

いゅーとぴあ
時間の
楽しみ方

その4



子どもが、自分でも
何かやってみたいって！

アプリコット
ジュニア音楽教室とAPRICOTがあります！

How to enjoy Ryutopia

Q.7 親子で「クラシック」だったら、
なにがいい？

A.7 たとえば、
「オーケストラはキミのともだち」。

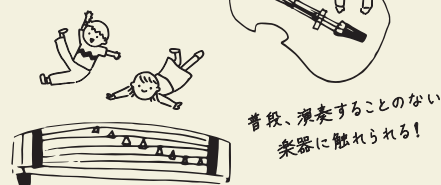
クラシックの名曲からディズニーやゲーム音楽
まで、子どもがワクワクする曲が聴けるだけで
なく、お仕事体験や本物の楽器を間近に見れ
ちゃう、てんこ盛り企画。毎年夏に開催です。



Q.9 ジュニア音楽教室に
ついて教えてください。

A.9 オーケストラ、合唱、
邦楽合奏の3つがあります。

クラシック音楽を演奏する「ジュニアオーケ
ストラ教室」、みんなの声で奏でる「ジュニア合唱
団」、全国唯一の和楽器で合奏する「ジュニア
邦楽合奏団」。どの教室でも初心者から学び、
音楽を通して成長していきます。



普段、演奏することのない
楽器に触れられる！



お子さんの意外な
成長を感じることも！

Q.8 小さい子どもは
預かってもらえるの？

A.8 託児サービスがあります。(主催公演)

生後6ヶ月以上の未就学児お1人1,000円、小学1・
2年生お1人1,500円です。お申し込みは2週間前まで
にりゅーとぴあチケット専用ダイヤルへ。(定員あり)

☎ 025-224-5521 (10:00~17:00 休館日を除く)

アプリコット
Q.10 APRICOTの魅力ってなに？

A.10 お芝居の感動が、
子どもたちを育てます。

ジュニア劇団APRICOTでは、演劇を通して感
性や表現力を育みます。みんなで力を合わせ
てひとつの舞台をつくりあげることで、大人
になってもずっと活かせる経験なんです。



あの時の経験が
今の穏やかな性格に
繋がっていると信じて！

りゅーとぴあ
時間の
楽しみ方

その5



体験型のイベントに 参加したいです

音楽、演劇からお能まで、なんでもござれ。

How to enjoy Ryutopia



Q.11 パイプオルガンの 体験はありますか？

A.11 あります！
専属オルガニストが指南します。



子どもから大人まで幅広い方々が、気軽に演奏できる機会をご用意しています。「ここでの体験がきっかけでプロになった」というオルガニストもいるんですよ。

Q.12 演劇やお能の 体験について教えて！

A.12 有名な演出家に演技を教わることも。

りゅーとぴあでの公演前後、演出家がワークショップを開くことが多々あります。お能や狂言も、小さな子どもから大人まで誰でも参加できるプログラムをご用意しています。



りゅーとぴあ
時間の
楽しみ方

その6



舞台裏を見たり、 学んだりできますか？

その好奇心、りゅーとぴあが満たします！

How to enjoy Ryutopia

Q.13 りゅーとぴあの舞台裏って見れますか？

A.13 毎年バックステージツアーを
やっています。

りゅーとぴあ内部に潜入！普段は入ることのできないコンサートホール、劇場、能楽堂の舞台裏を見学できます。舞台裏を知り尽くしたスタッフの詳しい解説が
おもしろい！



Q.14 お能の物語や、 背景を知りたいです。

A.14 能の理解を深めるチャンスが
沢山あります！

様々な講師による能楽講座や、能楽公演では演能前に解説を実施しています。ぜひご参加ください！

いゆーとぴあ
時間の
楽しみ方

その1



ノイズム
**Noismの楽しみ方を
教えてください!**

自由に、感じるままに。あなた流でOK。

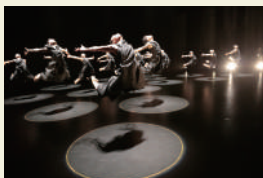
「まだNoismを観たことがない」という方は、ぜひ観てみて！
想像を超える身体性。理屈抜きに魂を揺さぶられる芸術性。
あなたの感性にどう響くかはふたを開けてのお楽しみ！

How to enjoy Ryutopia

Q.15 そもそもNoismって何ですか？

A.15 日本でただひとつの「公共劇場専属舞踊団」です。

2004年設立。国内・世界各地からオーディションで選ばれた舞踊家が、新潟に移り住んで活動しています。舞踊作品を首都圏から「持ってくる」のではなく「地方でつくり、世界に発信する」、稀有な存在なのです！



写真：篠山紀信

Q.16 Noism0、Noism1、
Noism2…どう違うの？

A.16 プロと研修生です。
それぞれ人気があります。

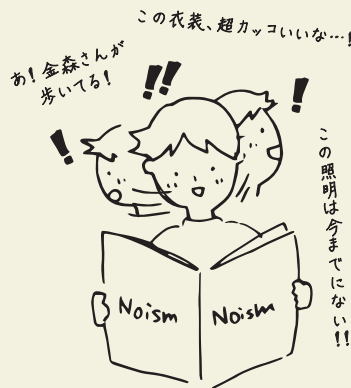
プロフェッショナルカンパニーNoism1、研修生カンパニーNoism2、さらにプロフェッショナル選抜メンバーNoism0の3つの集団があります。Noism2は研修生だからと侮るなかれ。チケットが完売するほどの人気です。



Q.17 Noismが好きな人って、
どんな人？

A.17 ダンスが好きというより、Noismが好き。

高校生から大人まで幅広いお客様がいます。
Noismって何にも似ていないから、ダンスファンじゃなくても楽しめますよ。
衣裳、照明、舞台装置、すべてが見どころといっても過言ではない、まさに「総合芸術」なのです。



Column Noism支援会員・寄付会員制度

年会費をいただき、1年を通して応援いただく制度です。
支援会員の方は、公演の先行販売やリハーサルをご覧になれる特典等があります。

詳しくはNoismのWEBサイトへ <https://noism.jp/>



りゅーとぴあ
時間の
楽しみ方

その日



りゅーとぴあの会員制度が あると聞きました。

エヌバックメイト

N-PAC mate フレンズ友の会があります！

りゅーとぴあを存分に楽しむなら、やっぱり友の会。さまざまな特典をご用意しています。常に新鮮な公演情報をお届けするので、毎日の生活の中にアートを取り入れることもできますよ。

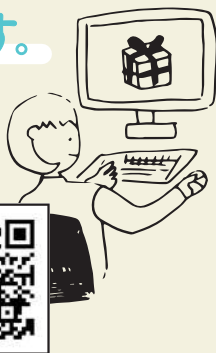
入会金 **無料** 年会費 **2,750円**(税込)

How to enjoy Ryutopia

無料のインターネット会員もあります。

チケットの先行販売※、東響定期会員券の購入などの特典があります。

※インターネットのみの申し込み。会員先行発売日の18:00から発売。フレンズ会員先行で取扱い終了の場合、先行販売はありません。



詳しくは会員制度のページへ



エヌバックメイト

N-PAC mate フレンズ 会員特典

特典 1 チケット先行販売

りゅーとぴあが指定する公演のチケットを一般発売に先駆けてご購入いただけます。
※発売枚数の都合上、公演によっては購入枚数を制限させていただいたり、購入できないこともあります。

特典 2 公演情報の郵送

公演情報やチケット発売情報をお送りします。

特典 3 チケット各種手数料無料

チケット引き取りにかかる下記手数料が無料となります。

【セブン-イレブン手数料】

インターネット・電話予約でのセブン-イレブン決済をご希望の場合、システム利用料として1申込当り189円(消費税込)、発券手数料として1枚当り127円(税込)必要となります。

【配送手数料】

インターネット予約でのクレジットカードお支払で郵送をご希望の場合、配送手数料として1申込当り130円(税込)必要となります。

特典 4 東響定期会員券の購入

お得なセット券が購入できます。

特典 5 会員優待公演における優待価格での購入

会員優待公演のチケットが優待価格で購入できます。

特典 6 ドリンク券・チケットプレゼント

コンサートホール・劇場・能楽堂のビュッフェで利用できる無料ドリンク券をプレゼントするほか、りゅーとぴあが指定する公演のチケットを抽選でプレゼントします。

特典 7 公開リハーサル等への招待

りゅーとぴあが指定する会員限定のリハーサルなどへご招待いたします。